

Esteiden käyttöohjeet / AGIMET

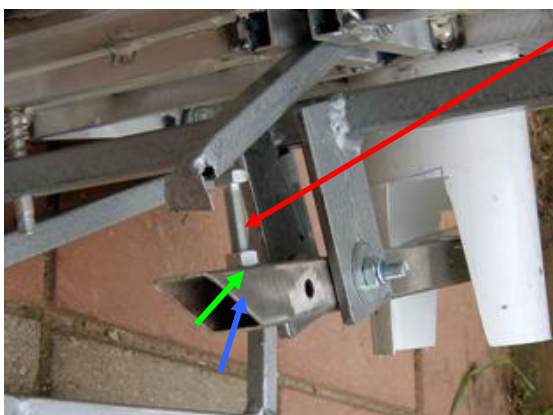
Flyball boxi

Aseta laatikot ensin käyttöasentoon kääntämällä sivutueta alaosan ”takakulmaan” kuvan mukaisesti.



Tämän jälkeen pudota pallo sille varattuun aukkonsa. (**HUOM ! Käytä vain tennis palloa**) Minkä jälkeen käännä pallonheittovipu ala-asentoon. (**kuva ylhäällä oikealla**) Laukaisu laitteisto virittyy automaattisesti kun vipu jää ala-asentoonsa. Tämän jälkeen laatikon pintaa painettaessa pallonheittomekanismi heittää pallon ulos laatikosta.

Laukaisun herkkyyttä voi säätää herkkyyden säätö ruuvilla. (kuva alla punainen nuoli) Ruuvia nostettaessa laukaisu herkistyy ja syvemmälle ruuvattaessa laukaisu vaatii enemmän voimaa.



Säätöön tarvitsen kaksi 13 mm kiinto avainta.

1 Toisella pidä pulttia paikoillaan sen yläosasta (vihreä nuoli). Saman aikaisesti toisella löysyttään ko. pultin lukitus mutteri. (sininen nuoli, putken sisällä)

2 Tämän jälkeen pidä sormella putken sisällä olevaa mutteria paikoillaan ja pyöritä käsin säätöpultti haluttuun

korkeuteen. (punainen nuoli)

3 Kiristä pultti paikoilleen pitämällä jälleen sen yläosaa avaimella paikoillaan ja kiristämällä kiristys mutteri tiukasti kiinni.

Huom! Uutena voi kuvassa ylhäällä näkyvän laukaisun lukitusvivun toiminta olla normaalia jäykempää ja, että laukaisu koneisto virittyy voidaan ko. vipu joutua ajoittain pudottamaan käsin lukitus vipua vasten. Normaalisti vipu laskeutuu automaattisesti lukitus asentoon laatikkoa viritettäessä.

Asettaessasi laatikot säilytys / kuljetus asentoon varo kolhimasta pallon pidikeputkea.

Laatikon ” laukaisun ” yhteydessä mekanismista kuuluva ääni voi säikäyttää ” paukkuherkän / pentu ” koiran, joten ko. tapauksissa suosittelemme tehtävän ensin tutustuttamis laukaisun ennen ensimmäistä suoritusta.

Älä koskaan säilytä laatikkoa pitkiä aikoja viritettynä, sillä silloin laukaisumekanismin jouset voivat ” väsyä ”.

15.11.2010 Agimet T:mi